



APPRENDRE

Bilan et perspectives des activités du programme APPRENDRE à Maurice

Vèle Putchay, Mautitius Institute of Education
Miara Lalaina Rajaobelina, Agence universitaire de la francophonie
Emilie Douterloux, Conseil scientifique APPRENDRE

20 mars 2025
Port Louis, Maurice



Plan





Bilan du premier plan de travail conjoint

Plan de travail annuel 1 : objectifs



En cohérence avec les orientations du MERH, l'objectif général du premier PTA (2023-2024) était de favoriser la réussite de tous les élèves par le renforcement des capacités du système par la mise en place de pratiques inclusives tant à l'enseignement primaire que secondaire.

Le cadre de l'éducation inclusive est identifié comme fil conducteur des interventions subdivisées en quatre axes :

- Axe 1 : Pratiques pédagogiques inclusives : gestion de classe
- Axe 2 : Pratiques pédagogiques inclusives : utilisation des TICES
- Axe 3 : Pratiques pédagogiques inclusives : enseignement des maths et des sciences
- Axe 4 : Pratiques pédagogiques inclusives : évaluation pour les apprentissages
- Axe 5 : Organisation de journées nationales d'innovation pédagogique (JNIP)

Plan de travail annuel 1 : fait saillants



Points forts

- 300 actrices et acteurs de l'éducation formé.es
- Production de ressources pédagogiques pertinentes
- L'efficacité de la structure du MERH
- La qualité de l'expertise du MIE
- La présence de structures collaboratives dans le système d'enseignement
- Identification d'une thématique centrale menant à des JNIP

Points de vigilance

- Faible expérimentation dans les écoles
- Faible utilisation des ressources pédagogiques produites
- L'absence du personnel enseignant (dans les formations et lors des JNIP)

Plan de travail annuel 1 : recommandations



Éléments retenus pour la suite (PTA II)

- Maintenir le trio MIE, MERH et APPRENDRE
- Conserver la thématique de l'éducation inclusive
- Conserver les cinq axes d'intervention
- Miser sur l'expérimentation
- Intégrer la recherche aux activités de formation
- Considérer la participation de personnes enseignantes
- Divulguer de l'activité auprès des acteurs de l'éducation
- Miser sur les communautés de pratique



Présentation du deuxième plan de travail conjoint

Plan de travail annuel 2



Objectif

- Amélioration des pratiques professionnelles inclusives

Démarche

- Mise en place de communautés de pratique thématiques
- Mise en place de la structure du Scholarchip of Teaching and Learning (SoTL)

Personnes participantes

- 12 écoles des zones 1 à 4
- Diversité de personnels scolaires

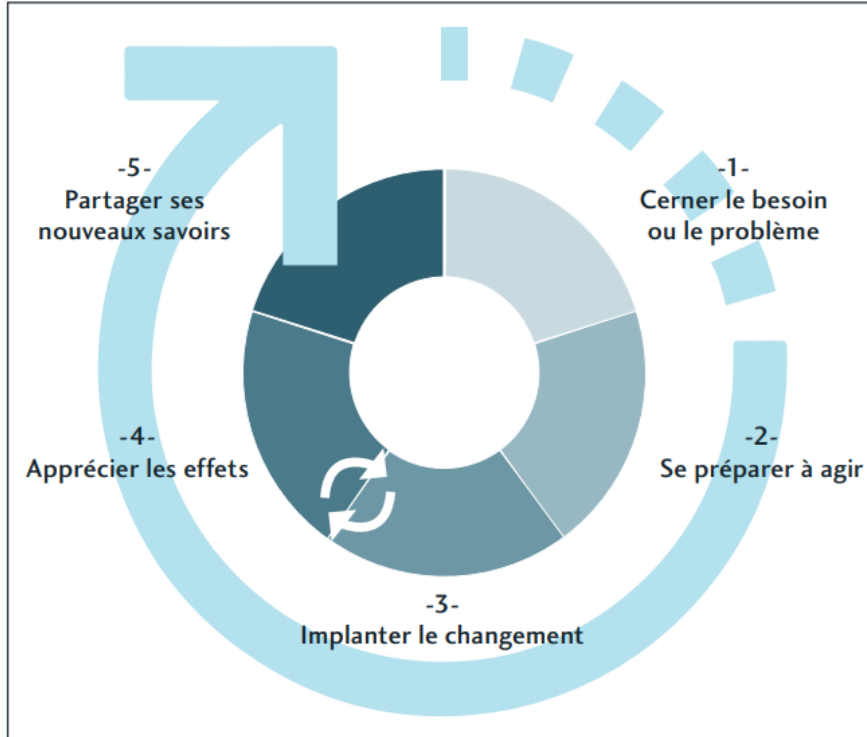
Mise en œuvre

- Collaboration entre le MERH, le MIE et le programme APPRENDRE

Modalité

- En présence et en ligne

SoTL : Les étapes



1. Cerner le besoin

- Analyser sa pratique et identifier une situation problématique

2. Se préparer à agir

- Rassembler les écrits scientifiques et les ressources
- Formaliser un plan d'action

3. Implanter le changement

- Expérimenter une nouvelle approche

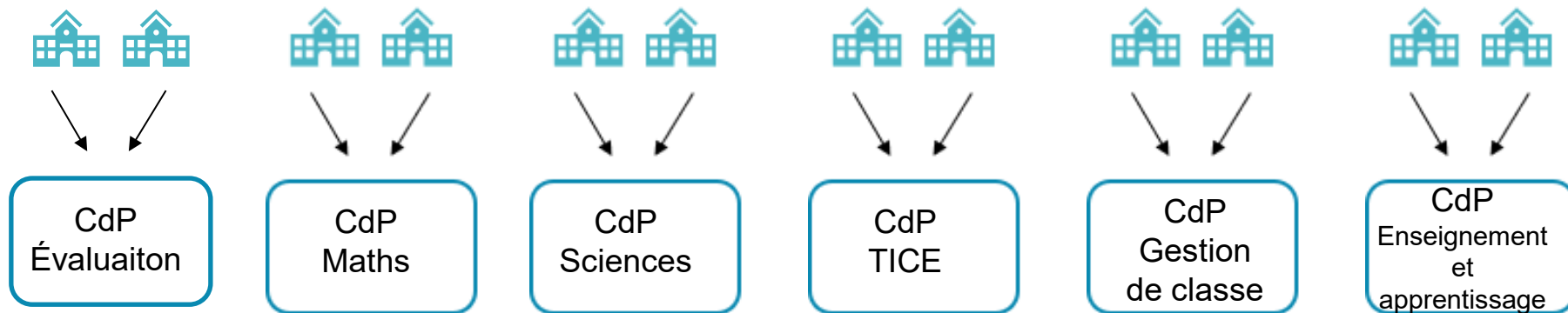
4. Apprécier les effets

- Analyser les retombées et réfléchir sur le changement

5. Partager ses nouveaux savoirs

- Préparer une présentation pour les JNIP

Constitution des communautés de pratique



Facilitation des CdP assurée par les personnes experts du MIE

Personnes participantes à chacune des CdP : 2 directions d'établissement; 4 personnels d'encadrement pédagogique, 6 personnes enseignantes, 2 personnes de soutien social et 2 personnes représentante du METEST dans les zones.

Étapes et chronogramme



Dates	Étapes	Modalité	Personnes impliquées
Mi mars 2025	Étape 1 : Cerner le besoin Lancement de l'activité	En présentiel	- Expert.es MIE - CdP - MERH
Fin avril 2025	Étape 2 : Se préparer à agir	A distance (en ligne)	- Expert.es MIE - CdP - Expert.es GTE 2-3-4-7-8 - MERH
Mai-juin 2025	Étape 3 : Implanter le changement	A distance (dans les écoles)	- Expert.es MIE - CdP - Expert.es GTE 2-3-4-7-8 - MERH
Fin juin ou début juillet 2025	Étape 4 : Apprécier le changement	En présentiel	- Expert.es MIE - CdP - MERH
Juillet-août-sept	Étape 4.5 : Préparation des JNIP	A distance (en ligne)	- Expert.es MIE - CdP - Expert.es GTE 2-3-4-7-8 - MERH
Fin septembre 2025	Étape 5 : Partager ses nouveaux savoirs aux JNIP	En présentiel	- Expert.es MIE - CdP