

# Enseignements-apprentissages bilingues

Prof Judith NDAYIZEYE



Université du Burundi/Institut de Pédagogie Appliquée



# L'enseignement- apprentissage bi- plurilingue au Burundi

Appel lancé par le Projet APPRENDRE  
(APP3)

Le bi-plurilinguisme dans le système  
éducatif

L'évolution de l'enseignement des  
langues

L'échelonnement de l'enseignement  
des langues au Burundi (Décret  
100/078 du 22/5/ 2019)

**Analyser les pratiques  
d'enseignement et  
d'apprentissage  
bi-plurilingue**

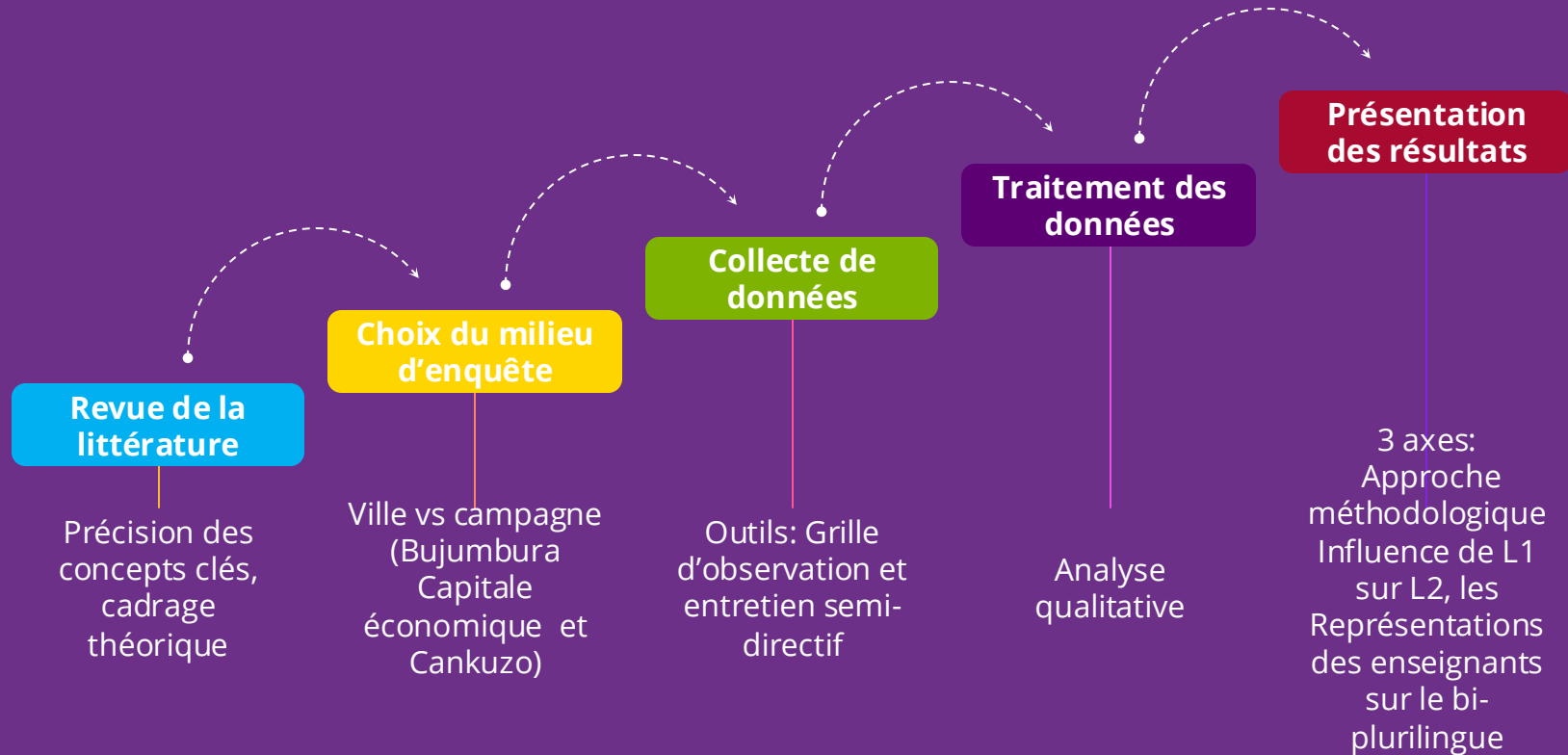
**Identifier les défis liés au  
changement de langue  
d'enseignement-  
apprentissage**

**Vérifier si l'enseignement-  
apprentissage est  
décloisonné ou cloisonné**

**Proposer des suggestions  
d'enseignement du/en français**

**Objectifs  
de la  
recherche**

# Démarche adoptée



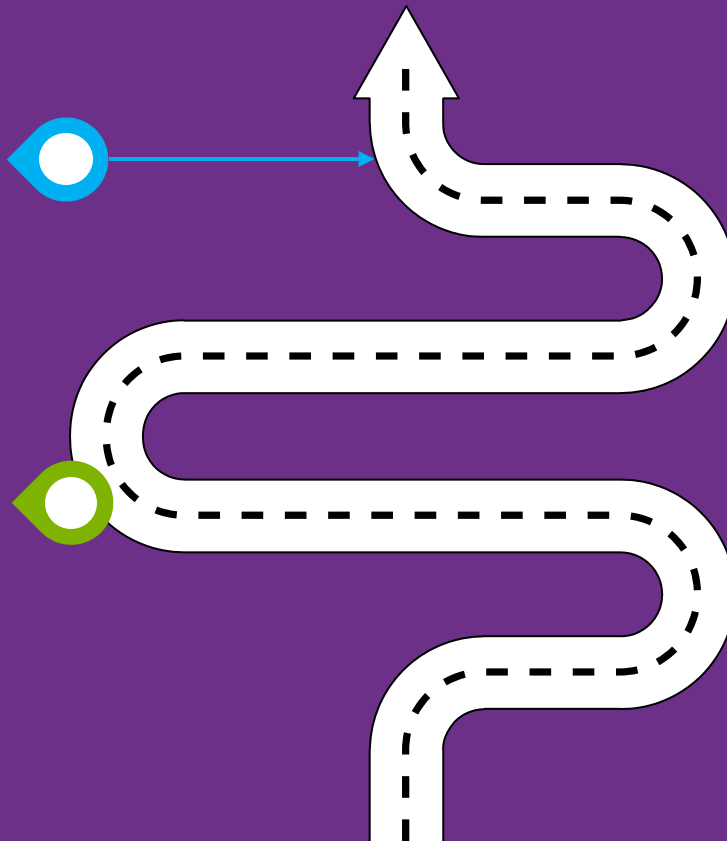
# Difficultés rencontrées

## Peu de recherche sur le bi-plurilinguisme

Difficulté à élaborer la revue de l'état de l'art sur la thématique

## Absence d'outils standards pour les observations des pratiques bi-plurilingues

Nous avons utilisé une grille élaborée par nous-mêmes



## Solutions trouvées

### Formation continue

Méthodologie, contenus

### Accompagnement de proximité

Administratif, pédagogique

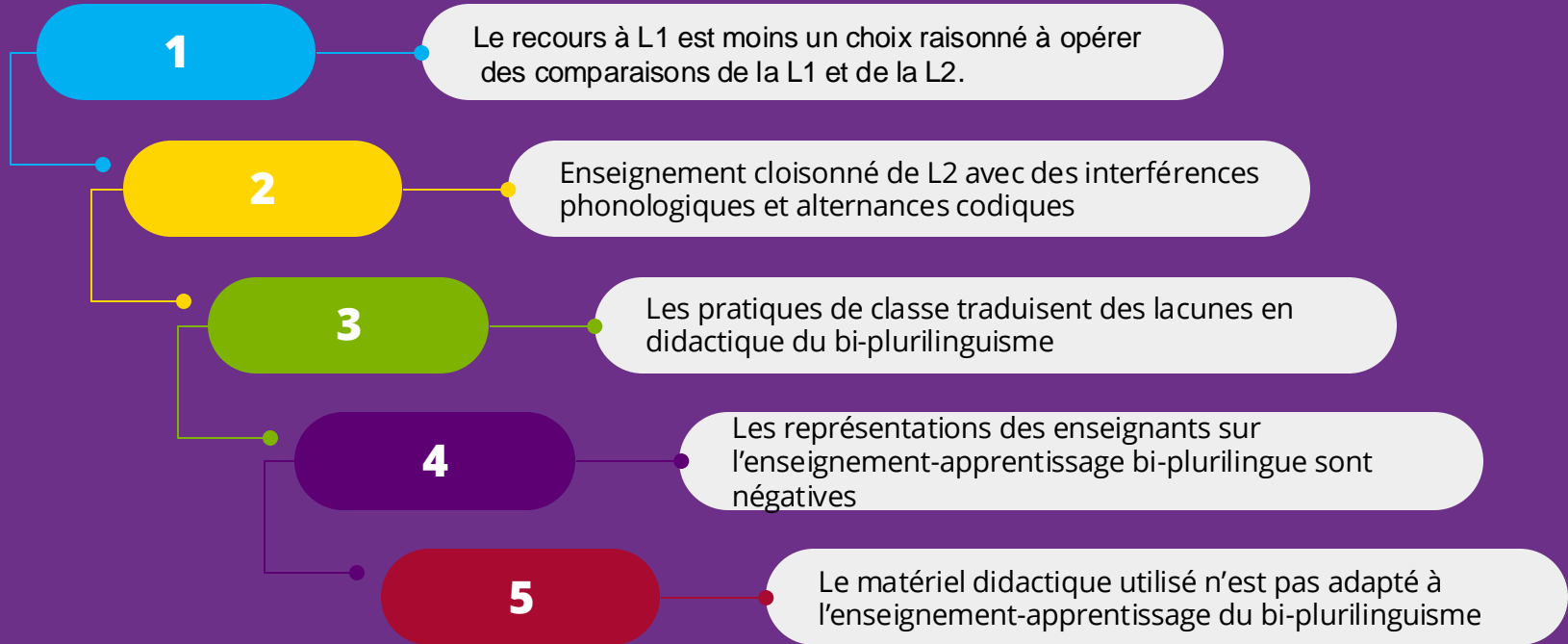
### Révision des conditions de recrutement

- Recruter des enseignants ayant un niveau universitaire
- Restructurer la formation des enseignants de l'école primaire (fondamental)

### Politique linguistique du bi-plurilinguisme

Mettre en place une politique linguistique en éducation, aménagement linguistique

# Conclusions de la recherche



# Compte rendu de la restitution nationale de cette recherche

- Renforcement des capacités
- Élaboration des outils
- Évaluation de la conformité de l'E A de L

**Pistes d'intervention**



**Réaction des instances**



**Leurs besoins**



- Modules sur les langues, sur les pratiques pédagogiques et sur la gestion d'une école
- Supports pédagogiques

- Une étude sur l'enseignement de 4 L à l'école primaire



# Prochaines étapes

## Intitulé étape

Analyse de besoins de enseignants sur l'enseignement bi-plurilingue

## Intitulé étape

Élaboration des modules

## Intitulé étape

Renforcement des capacités des enseignants  
Une étude sur la cohabitation des langues dans l'enseignement

## Intitulé étape

Élaboration des supports pédagogiques bi-plurilingues

# Actions de recherche à mettre en œuvre pour le développement du bilinguisme scolaire au Burundi

La politique linguistique en vigueur définit l'échelonnement de l'enseignement des quatre langues aux trois premiers cycles de l'enseignement fondamental. Dans le but de vérifier la conformité des programmes des quatre langues à cette dernière, la nécessité de les évaluer se fait sentir.

## Une étude sur la cohabitation des L dans l'enseignement

Evaluation de la conformité des programmes par rapport à la politique d'échelonnement des langues

## Expérimenter un dispositif bi-grammaire dans des écoles pilotes

Partir de bi-grammaire et de son expérimentation dans des écoles pilotes afin d'en faire une comparative avec des écoles n'ayant pas connu cette méthode