

Amélioration de l'enseignement-apprentissage des mathématiques dans les écoles bilingues *moore-français* et *fulfulde-français* du Burkina Faso

Dr Issa DIALLO



INSTITUT DES SCIENCES DES SOCIÉTÉS/CNRST



**Synthèse critique sur
l'expérimentation bilingue
au Burkina Faso**

**Diagnostic et propositions
d'amélioration du dispositif
d'enseignement bilingue**

**Analyse des pratiques des
enseignants bilingues en
mathématiques**

**Thématiques de
la recherche**



Objectif 1

Vérifier l'utilisation de la L1 comme passerelle pour la construction des savoirs en L2

Objectifs de la recherche

Objectif 2

Explorer les schémas interactionnels en classe bilingue

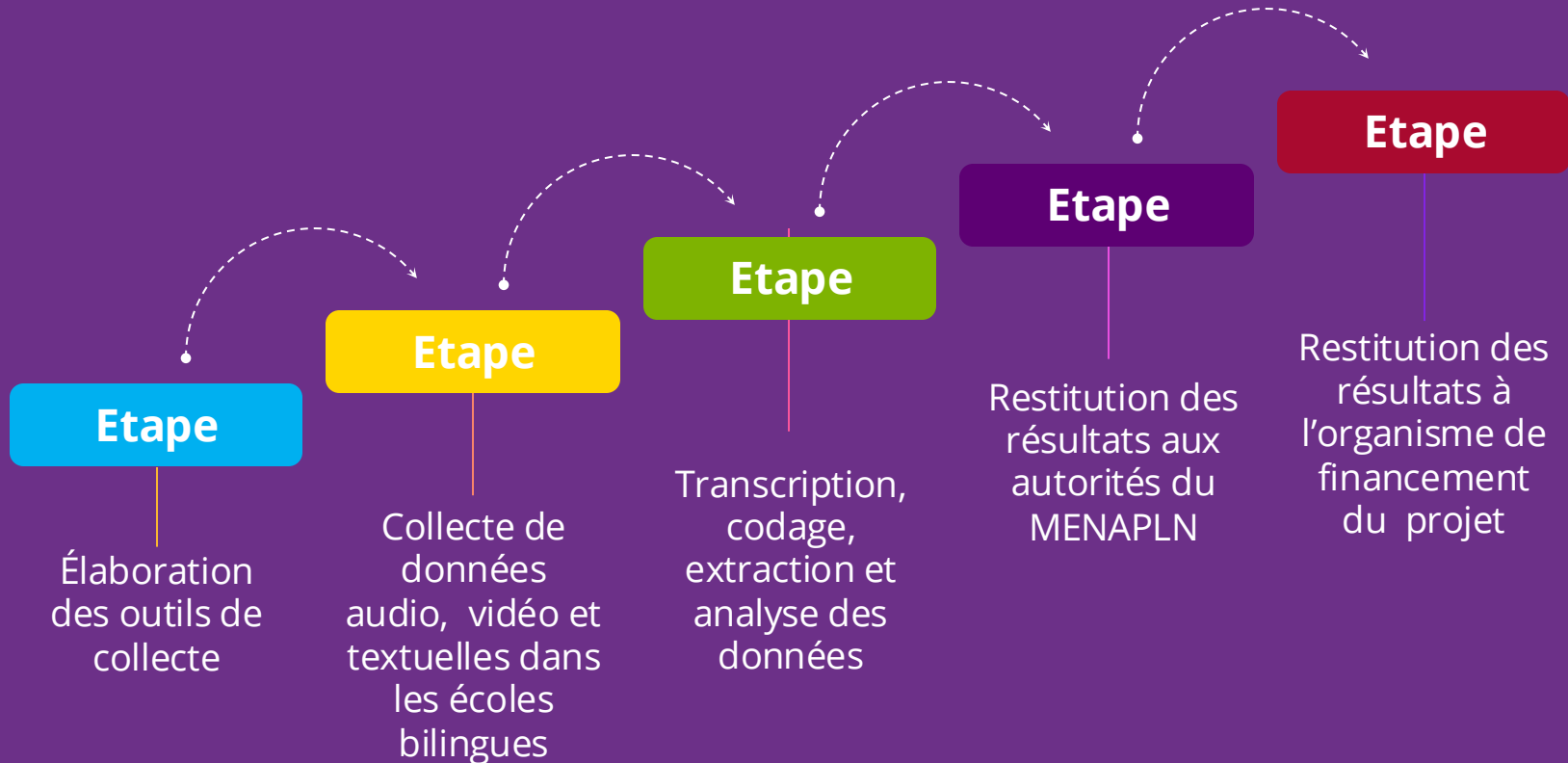
Objectif 3

Constater la prise en compte de la spécificité de l'enseignement bilingue dans la préparation des séquences de classe

Objectif 4

Formuler des propositions de pistes d'amélioration pour les mathématiques en classe bilingue

Démarche adoptée



Difficultés rencontrées

Difficulté 1

Conséquences de la crise sanitaire (COVID-19)

Difficulté 3

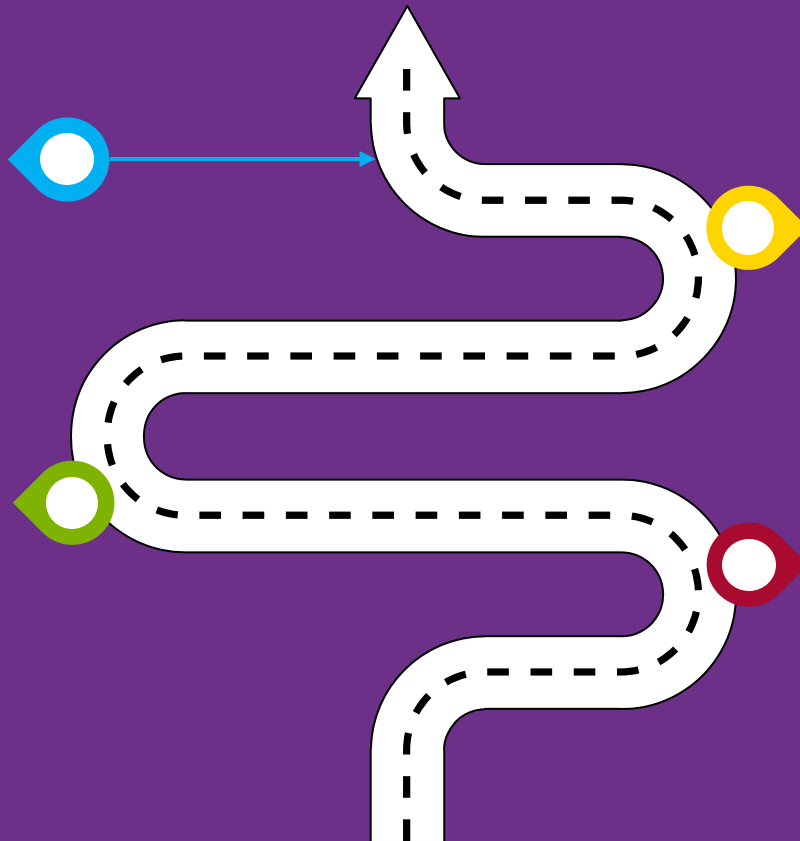
Inquiétudes des enseignants

Difficulté 2

Crise sécuritaire

Difficulté 4

Manque de temps pour analyser les aspects didactiques



Solutions trouvées

Création de passerelles

Instaurer des interactions multidirectionnelles

Encadrement/formation

Former les enseignants, recycler et suivre leurs pratiques sur la prise en compte de L1 et de L2

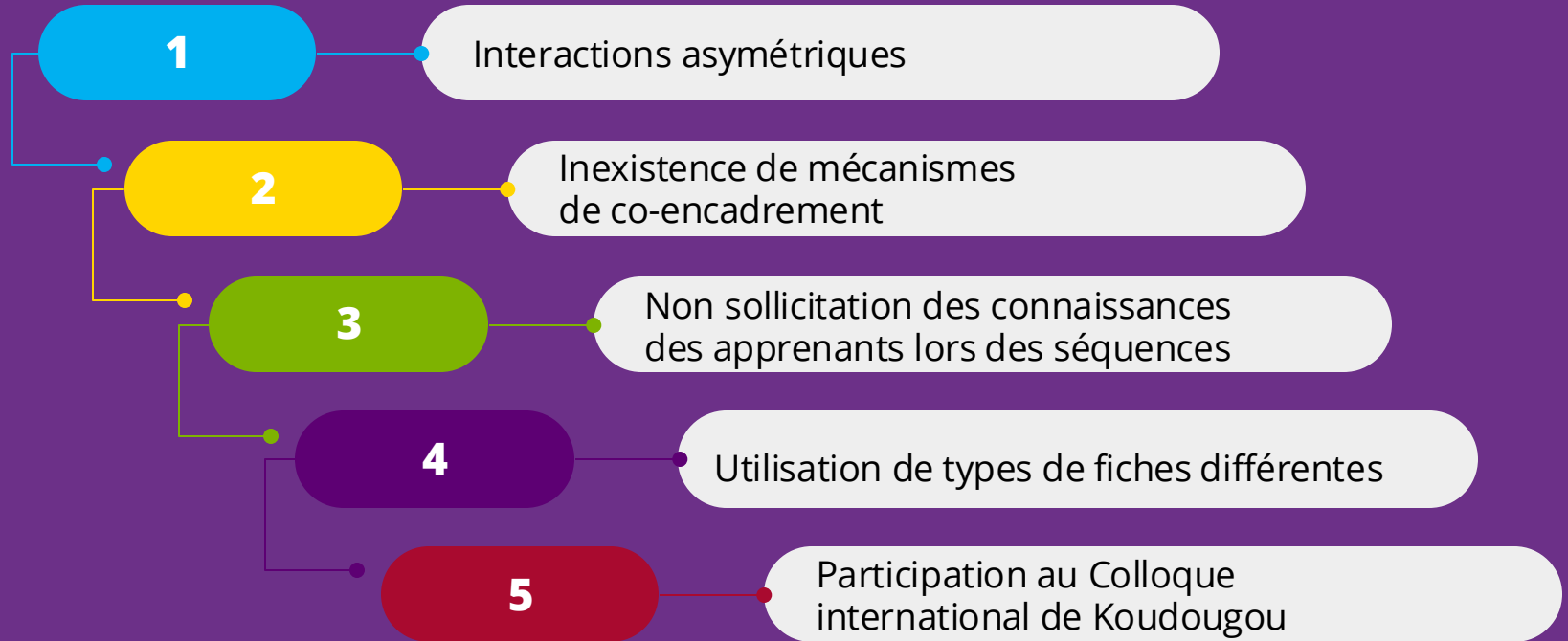
Âge de recrutement

L'âge mental semble bas par rapport aux attentes scolaires de l'enseignement bilingue

Harmonisation des pratiques

La disparité des pratiques ne favorise pas un bon enseignement/apprentissage

Conclusions de la recherche



Compte rendu de la restitution nationale de cette recherche

1.Problématique générale
et questions explorées
2.Résultats obtenus
3.Impact du projet

- Félicitations
- Questions sur la
méthode de collecte
-Débat sur le manque de
formation des enseignants

Étendre et poursuivre le
projet, faire des propositions
d'ordre didactique

Prochaines étapes

Intitulé étape

Proposer des formations aux enseignants pour répondre aux exigences des enseignants visités à propos de l'exploitation des résultats de recherche

Intitulé étape

Étendre l'échantillonnage (visiter plus de classes bilingues) et vérifier si la réalité constatée est identique

Intitulé étape

Proposer de modules à prendre en compte dans les écoles de formation

Intitulé étape

Former une équipe de chercheurs et d'encadreurs pour suivre la pratique en classe bilingue de l'enseignement des mathématiques

Actions de recherche à mettre en œuvre pour le développement du bilinguisme scolaire au Burkina Faso

Instrumenter les langues nationales

Accentuation du travail de description (la terminologie, bi-grammaires, etc.) des langues

Quel modèle d'enseignement bilingue pour le Burkina Faso?

Au niveau institutionnel, opter définitivement pour un modèle d'enseignement bilingue