

**APPRENDRE**



# Les freins et les leviers de la transition école-collège : contribuer à la réalisation d'une éducation de base obligatoire au Burkina Faso

Laboratoire Interdisciplinaire de Didactique des Disciplines (LABIDID)



**Université Norbert Zongo**



**Thématique 1:** Elle a un rapport avec les redoublements, les abandons, le niveau de réussite globale en classe de 6ème en français et en mathématiques.

**Thématique 2:** L'insuffisance dans la mobilisation des moyens financiers, le déficit des infrastructures, du matériel didactico-pédagogique, etc.

**Thématique 3:** Les éléments de l'environnement scolaire agissant comme des freins : le lieu d'habitation, le manque de bibliothèque, etc.

**La problématique de la transition entre le CM2 et la 6e est une préoccupation des systèmes éducatifs. Elle a suscité cette étude qui a réfléchi sur les thématiques suivantes :**

- 1. Les performances scolaires ;**
- 2. Les déterminants pédagogiques et didactiques ;**
- 3. Les caractéristiques des sous-secteurs primaire et post-primaire.**

**Obj 1: Identifier les déterminants  
pédagogique et didactique**

Le manque de qualité du matériel didactique et des autres ressources agit comme un frein.

**Obj 2: Analyser les effets de  
l'environnement scolaire**

Plusieurs éléments de l'environnement scolaire sont un frein au maintien des élèves à l'école

**Obj 3: Analyser les effets du pilotage**

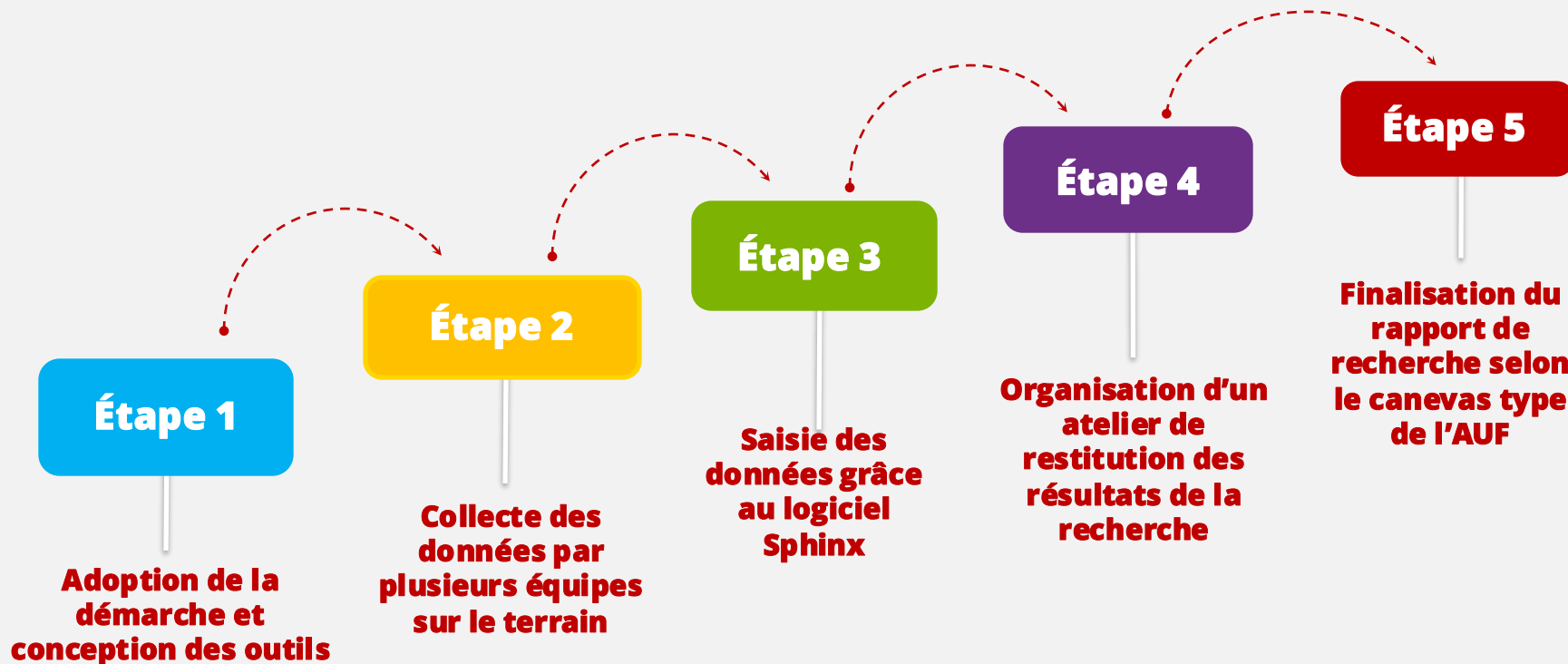
Les insuffisances du pilotage et des ressources humaines influencent les performances

**Obj 4: Propositions de stratégies**

Exemples de ce qui favorise la transition école-collège

**Analyse des  
déterminants**

## Démarche adoptée



## Conclusions de la recherche

**1**

Prioriser une révision du programme de CM2 en début de 6e.

**2**

Établir une continuité entre les programmes et les pratiques pédagogiques.

**3**

Amener les parents à participer aux choix des établissements.

**4**

Instituer un cadre de concertation entre encadreurs des 2 ordres d'enseignement.

**5**

Favoriser la construction des bibliothèques.

## Impacts de la recherche

### 1er impact: Articles

Articles publiés et d'autres en cours dans des revues, ouvrages collectifs, etc.

### 2ème impact: communication

10 communications prévues lors des Journées de Didactique des Disciplines du LABIDID (JDD).

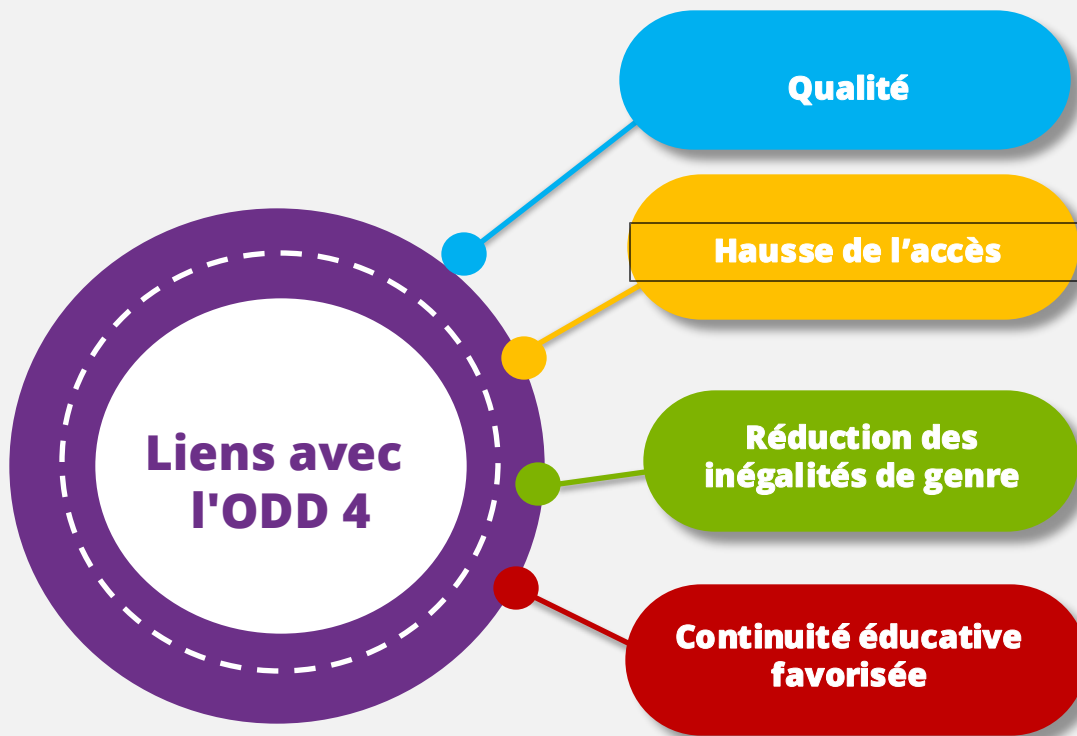
### 3ème impact: Conférence

Soumission du thème de la transition Ecole-Collège au MENAPLN pour qu'il soit l'objet d'une conférence pédagogique annuelle.

### 4ème impact: Institutionnel

Requête pour la :

- formation des enseignants ;
- construction de salles ;
- sensibilisation des parents.



Offrir une meilleure formation professionnelle et académique aux enseignants et équiper les bibliothèques à construire

Augmenter le nombre de classes afin de réduire les distances et d'en faciliter l'accès puis sensibiliser les parents à scolariser leurs enfants.

Régler la question de l'habitat et de la nourriture pour les filles qui habitent hors de leurs familles, assurer leur sécurité, etc.

Limiter le décrochage scolaire en favorisant la compréhension de ses causes, ses conséquences, etc.

## Actions de recherche à mettre en œuvre pour favoriser la transition école-collège au Burkina Faso

### De la cohérence des programmes

L'établissement de congruences entre les programmes des classes de CM2 et celles de 6e

### La préparation des élèves de CM2 à aborder la 6e

Les élèves de CM2 abordent la classe de 6e sans aucune préparation. Cela ne favorise pas la réussite de leur scolarité.