



# APPRENDRE

## Analyse des pratiques enseignantes en maths dans les collèges publics en Cote d'Ivoire

KOFFI KOUAKOU INNOCENT



Ecole Normale Supérieure d'Abidjan



Documenter et éclairer les politiques éducatives en Afrique Francophone

Enseignement des sciences et des mathématiques

Analyse des pratiques enseignantes en mathématique dans les collèges publics de Cote d'ivoire

## Thématiques de la recherche

Introduction :  
La recherche se déroule dans le système éducatif ivoirien, marqué par une pénurie d'enseignants de mathématique et par un niveau bas des élèves entrant au collège

## Caractériser les pratiques

Identifier et établir une typologie des pratiques de préparation des séances

## Caractériser les pratiques de classe

Identifier et établir une typologie des pratiques de classes

  
**Objectifs  
de la  
recherche  
- action**

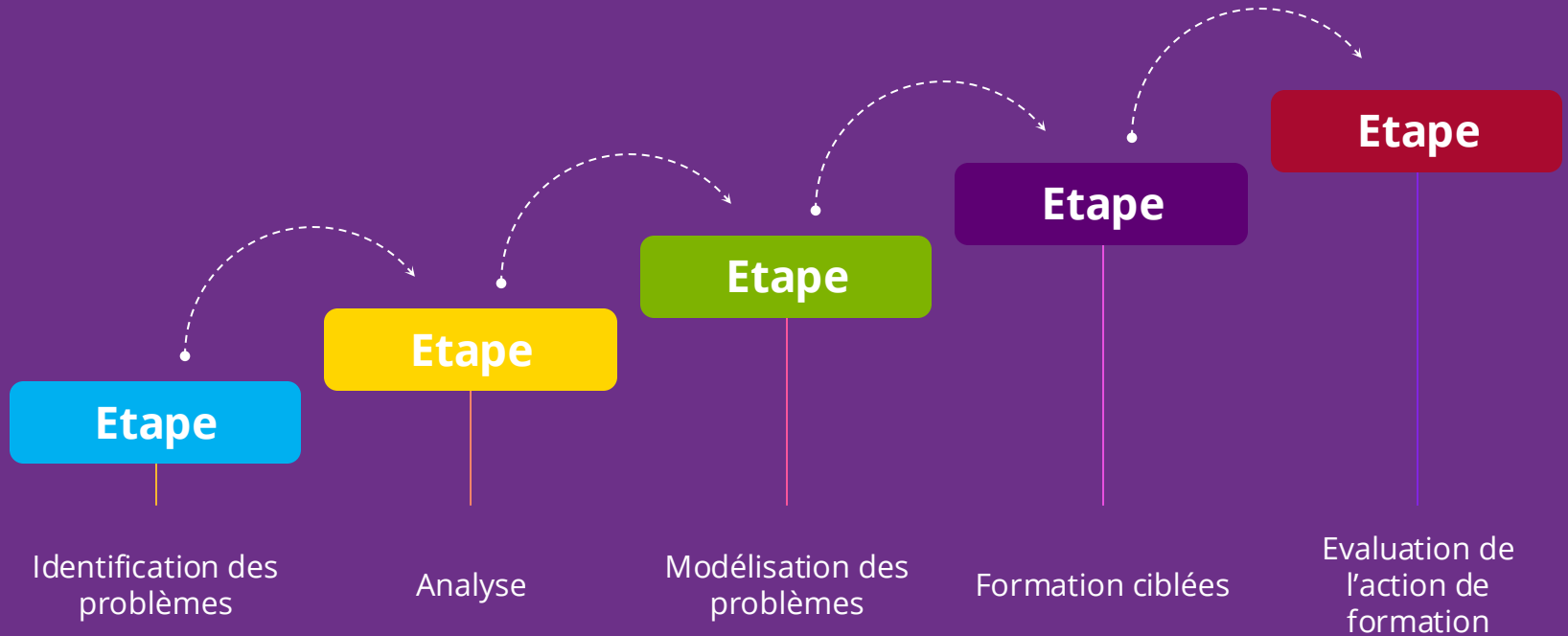
## Etablir le bilan des besoins

Inventaires des lacunes

## Former

Dispositif de formation ciblé

# Démarche adoptée dans la perspective « recherche-action »



# Principaux résultats

## Résultat

Pratique de classes à  
composante médiative  
faible

## Résultat

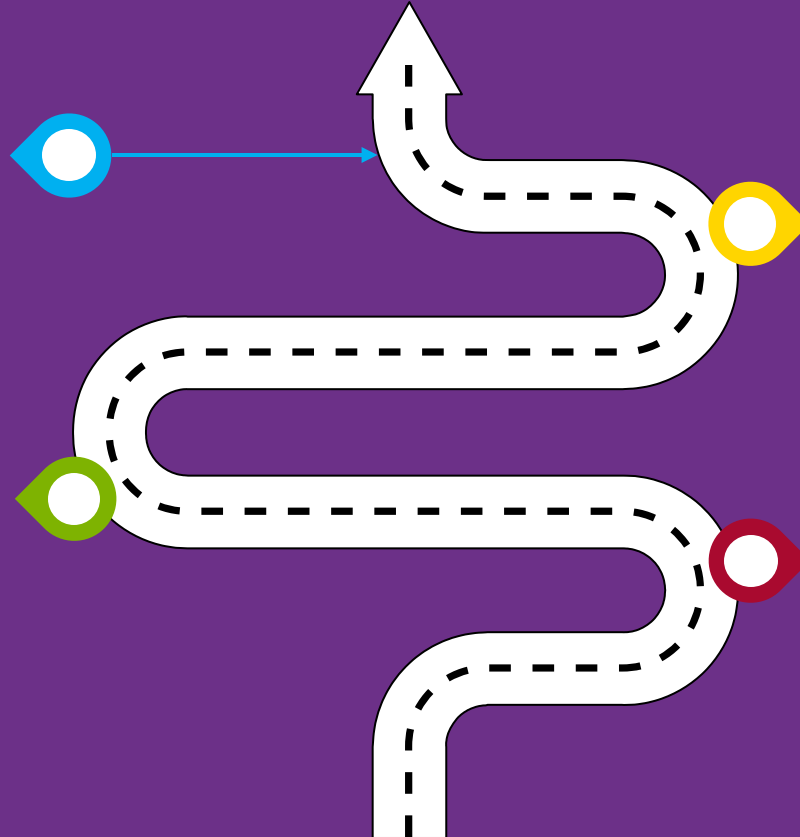
Absence de  
collaboration dans les  
pratiques de  
préparation des  
séances de classe

## Résultat

Pratique de classe à  
climat social  
défavorable

## Résultat

Les structures de  
régulations et de  
supervisions des  
pratiques de classes  
sont peu sollicitées



**Recommandations**

The diagram features a central purple circle with a white border, containing the word 'Recommandations'. Four lines radiate from the right side of this circle to four colored ovals: a blue oval at the top, a yellow oval, a green oval, and a red oval at the bottom. Each oval contains a recommendation. To the right of each oval is a corresponding text block.

**Collaboration  
institutionnelle**

Renforcer la collaboration et les ressources institutionnelles dans la conception des séances de classes

**Renforcer la  
dimension  
didactique**

Les pratiques de classe sont centrées sur la composante cognitives , la composante mediative qui concerne la tutelle et de mediation didactique sont peu observées

**Réduire les  
effectifs du  
groupe  
classe**

Dans les classes à effectifs élevés, l'atmosphère est defavorable à l'apprentissage

**Initier la des  
pratiques  
collectives**

La conception des séances de classes gagnerait à être collective

# Conclusions de la recherche



# Prochaines étapes

## RESTITUTION

RESTITUTION  
SCIENTIFIQUE EN  
ATELIER

RESTITUTION  
ADMINISTRATIVE  
AU BENEFICIAIRE

## FORMATION

PROJET DE  
FORMATION DES  
ENSEIGNANTS  
CIBLES SUR LES  
LACUNES OBSERVEES  
ET DIFFUSION DES  
BONNES  
PRATIQUES  
OBSERVEES

## EVALUATION

OBSERVATION DES  
SEANCES DE  
CLASSES DES  
ENSEIGNANTS  
FORMES

## PERPSPECTIVES

CONCEVOIR UN  
OUVRAGE  
D'ACCOMPAGNE-  
MENT